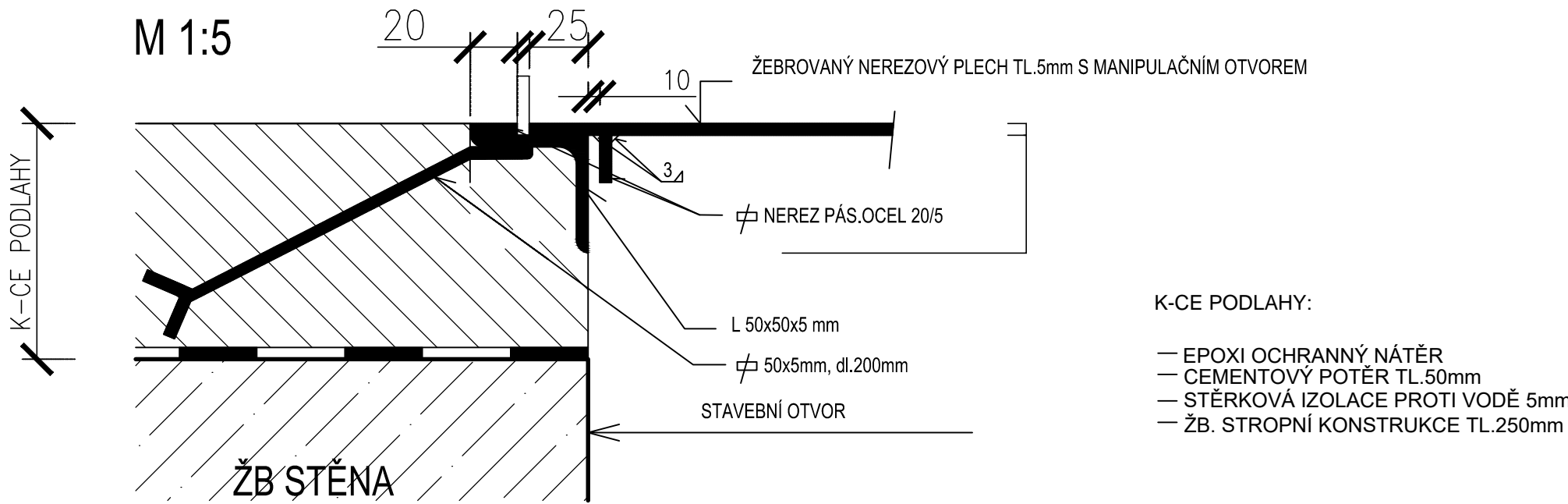


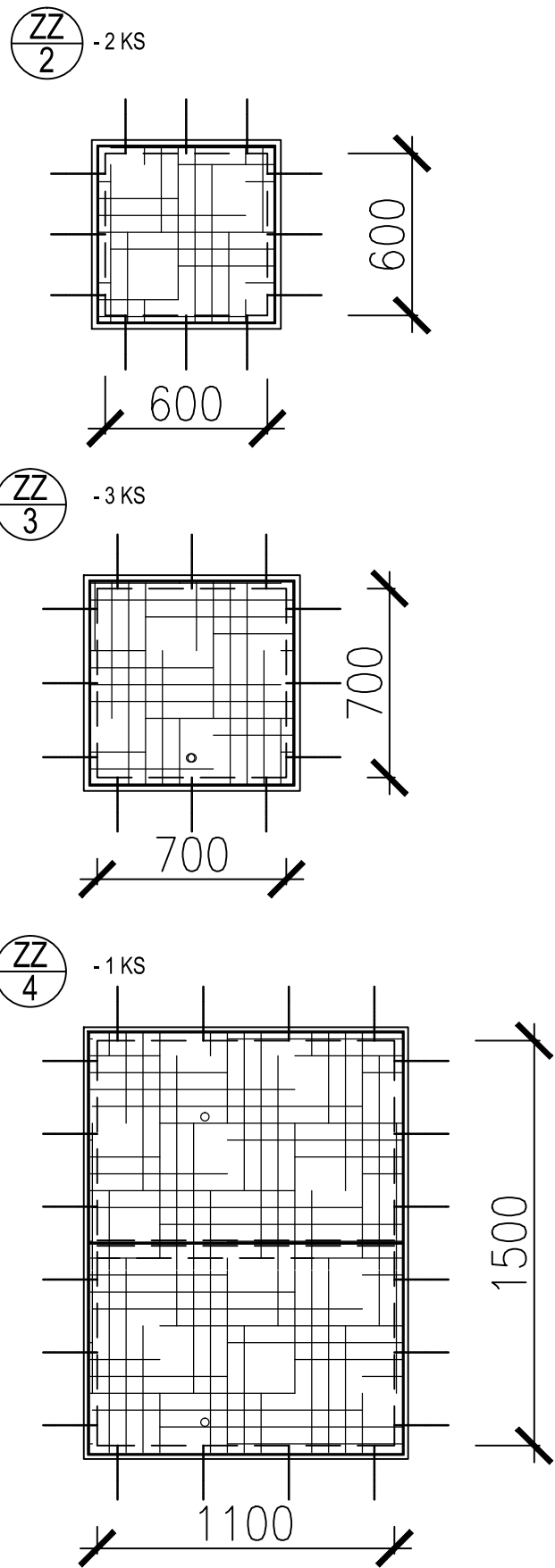
POKLOPY NAD OTVORY V PODLAZE I. NP
M 1:5



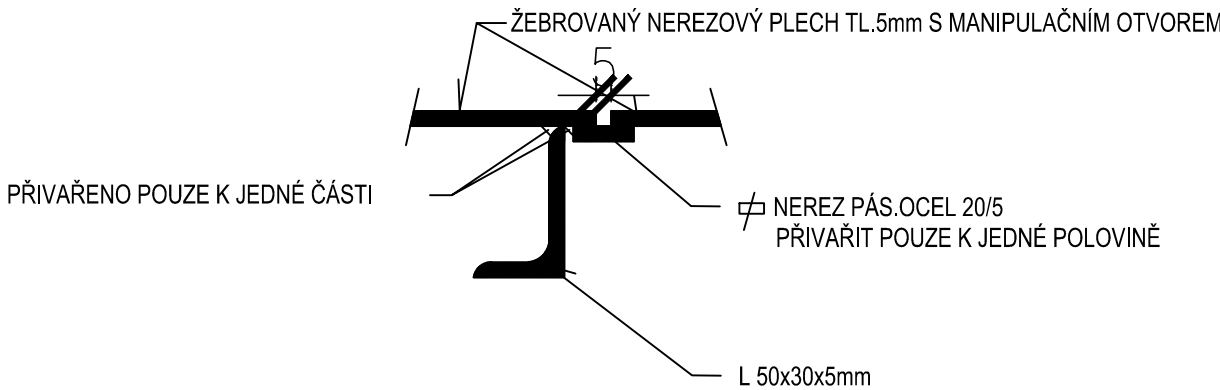
K-CE PODLAHY:

- EPOXI OCHRANNÝ NÁTĚR
- CEMENTOVÝ POTĚR TL.50mm
- STĚRKOVÁ IZOLACE PROTI VODĚ 5mm
- ŽB. STROPNÍ KONSTRUKCE TL.250mm

půdorysy poklopů M1:50



DETAIL PŘI DĚLENÍ POKLOPU



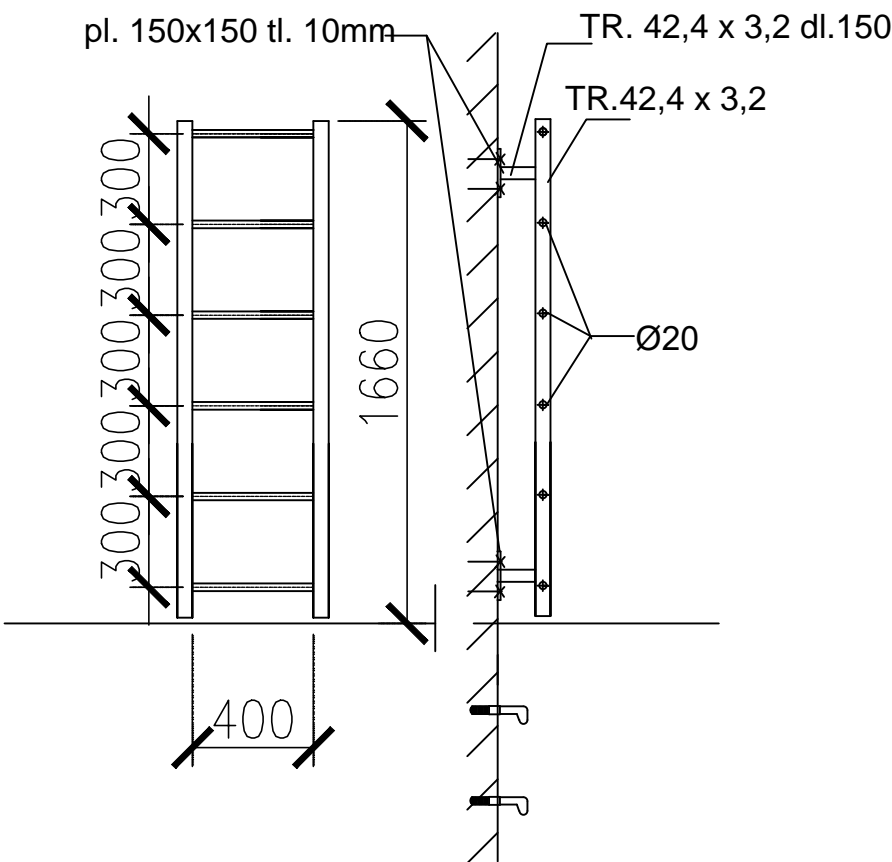
VÝPIS MATERIÁLU NA 1ks

POPIS VÝROBKU, POVRCH.ÚPRAVA	MATERIÁL	MNOŽSTVÍ	HMOTNOST (kg/1m)	HMOTNOST (kg)	HMOTNOST CELKEM (kg)
STAVEBNÍ OTVOR 600x600mm ZZ 2 NEREZ OCEL	ROVNORAMENNÝ L-PROFIL 50x50x5mm 2x (0,7+0,6)=2,6m	2,6m	3,8	9,88	35,97
	PÁSOVÁ OCEL 50x5mm RŠ.200mm 12ks	2,4m	1,96	4,71	
	PÁSOVÁ OCEL 20x5mm 2x (0,7+0,69) + 4x 0,68 = 6,30	6,30m	0,79	4,98	
	ŽEBROVANÝ OCELOVÝ PLECH TL.5mm 0,64x0,64=0,41m2	0,41m2	40,0kg/m2	16,4	
STAVEBNÍ OTVOR 700x700mm ZZ 3 NEREZ OCEL	ROVNORAMENNÝ L-PROFIL 50x50x5mm 2x (0,8+0,7)=3,0m	3,0m	3,8	11,40	41,87
	PÁSOVÁ OCEL 50x5mm RŠ.200mm 12ks	2,4m	1,96	3,71	
	PÁSOVÁ OCEL 20x5mm 2x (0,7+0,69) + 4x 0,68 = 5,50	5,50m	0,79	4,35	
	ŽEBROVANÝ OCELOVÝ PLECH TL.5mm 0,74x0,74=0,55m2	0,55m2	40,0kg/m2	22,00	
STAVEBNÍ OTVOR 1100x1500mm ZZ 4 NEREZ OCEL	ROVNORAMENNÝ L-PROFIL 50x50x5mm 2x (1,20+1,5)=5,40m	5,40m	3,8	20,52	110,43
	PÁSOVÁ OCEL 50x5mm RŠ.200mm 16ks	3,20m	1,96	6,28	
	PÁSOVÁ OCEL 20x5mm 2x (1,60+1,09) + 2x(1,49+1,09) + 1,09 = 11,63	11,63m	0,79	9,18	
	NEROVNORAMENNÝ L-PROFIL 50x30x5mm	1,09m	2,97	3,24	
	ŽEBROVANÝ OCELOVÝ PLECH TL.5mm 1,15x1,55	1,78m2	40,0kg/m2	71,2	

VÝPIS MATERIÁLU POMOCNÉ ZÁBRADLÍ U VÝLEZŮ

POPIS VÝROBKU, POVRCH.ÚPRAVA	MATERIÁL	MNOŽSTVÍ	HMOTNOST (kg/1m)	HMOTNOST (kg)
ZZ 14 NEREZ OCEL	TRUBKY 42,4 x 3,2mm, 2 x 1,66 = 3,32m	3,40m	3,06	10,40
	TRUBKY 42,4 x 3,2mm, 4 x 0,15 = 0,60m	0,60m	3,06	1,84
	PLOTÝNKA 150 x 150 x 10 mm 0,0225 x 4 = 0,09 m	0,09m	80,0	7,20
	Ø 20 dl. 400mm 0,40 m x 6	2,40m	2,47	5,93
	CHEMICKÁ KOTVA (např.HILTI HVA M8) TVORENÁ CHEMICKOU PATRONOU (např.HVU M 8X80) A KOTEVNÍM ŠROUBEM (např.HAS-R M8x80/14) OTVOR ø 10 mm	16ks	-	-

POMOCNÝ ŽEBŘÍK U VÝLEZŮ



Revize	Revizi provedl	Datum revize

PROJEKTY VODAM s.r.o. Galašova 158, 753 01 Hranice tel.: 581 607 107, fax: 581 604 878 E-mail: vodam@vodam.cz www.vodam.cz			
HIP	ING. PETR MATUŠKA	DATUM	04/2018
ZODPOVĚDNÝ PROJEKTANT	ING. JARMILA KITZBERGEROVÁ	AUTORIZAČNÍ PODPIS	
VYPRACOVAL	EVA KOBLIHOVÁ		
TECHNICKÁ KONTROLA	ING.BLANKA VYBÍRALOVÁ		
ZADAVATEL	VODOVODY A KANALIZACE PŘEROV ,a.s.	ZAK. ČÍSLO	04.203
OKRES	PŘEROV	ARCH. ČÍSLO	2248
KRAJ	OLOMOUCKÝ	MĚŘITKO	1:25
PROJEKT KANALIZACE A ČOV ČEKYNĚ			PARÉ
OBJEKT D.1-ČISTÍRNA ODPADNÍCH VOD			STUPEŇ DPS
PŘÍLOHA VÝKRES VÝROBKŮ PSV 3			ČÍSLO PŘÍLOHY D-1.1.14